

# Documentation 3D +: secteur du bâtiment et de l'immobilier

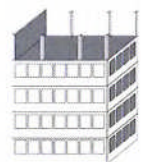
## Outils de premier choix

FARO® est leader dans la fabrication de systèmes mobiles pour les mesures, les documentations et l'imagerie. Le Focus<sup>3D</sup>, un scanner laser mobile extrêmement performant, fait partie des dernières nouveautés de FARO. Il est particulièrement adapté pour les architectes, ingénieurs en bâtiment, gestionnaires d'installations, arpenteurs et géomètres. Cet outil leur permet d'obtenir une documentation 3D rapide, exacte et sans erreurs de l'état actuel de bâtiments et de chantiers.

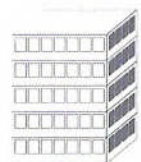
Une documentation 3D avec le FARO® Laser Scanner Focus<sup>3D</sup> est la base optimale pour la planification et l'exécution de projets de construction, ainsi que pour la gestion d'immeubles. Le Focus<sup>3D</sup> présente toutefois d'autres avantages : il contribue à l'assurance qualité dans la construction, réduit les coûts, assure

une sécurité juridique et facilite le quotidien des professionnels de la construction et de l'immobilier. Grâce à son concept d'utilisation intuitive avec écran tactile, le Focus<sup>3D</sup> est aussi simple à utiliser qu'un appareil photo numérique.

Le FARO Focus<sup>3D</sup> et le logiciel l'accompagnant SCENE sont tous deux compatibles avec toutes les applications logicielles courantes du domaine de la construction et de la mesure. Grâce aux interfaces flexibles de SCENE, il est possible de le relier non seulement à AutoCAD Architecture ou Revit, mais également à de nombreuses autres solutions CAO comme Rhino, Microstation, Nemetschek, ArchiCAD ainsi que CAFM. Le Focus<sup>3D</sup> devient ainsi un outil central pour le bâtiment et l'immobilier.



Construction



Exploitation



Rénovation



Dommages



Transaction

Le Focus<sup>3D</sup> soutient l'ensemble du cycle de vie de bâtiments grâce à des données 3D précises.



## Avantages décisifs

- Métré rapide, saisie simple et complète de l'état actuel de bâtiments et de chantiers.
- Traitement direct des données dans tous les logiciels de CAO courants.
- Comparatif simple de valeurs théoriques et réelles lors du processus de construction et de l'acceptation des travaux de construction.
- Transparence maximale, davantage de sécurité juridique dans la gestion des réclamations.
- Rapport qualité/prix révolutionnaire.
- Les données réelles numériques sont disponibles pour l'ensemble du cycle de vie de bâtiments.
- La fonctionnalité de partage des données sur Internet facilite le travail avec les partenaires.